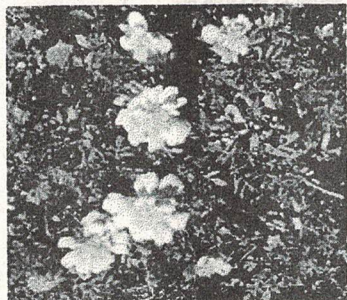


成小地域だより



暑い中グリーンボランティアさんに花壇の整備等をしていただきました。いつもありがとうございます！

おかげさまで無事に2学期をスタートすることができました。

2学期のはじめにあたり児童指導担当から「あいさつを続ける」、「時間を守る」、「ろうかは歩く」、「人を大切にする」といったことを中心に全校に向けて話をしました。特に「人を大切にする」については、自分もまわりの人も気持ちよくすごすために、①友だちや人の「いいところ」を見つけよう、②友だちや人がいやがることはやめよう、そして③「ありがとう」をつたえよう、といった3つの手立ても伝えました。

2学期は、修学旅行やキャンプ、校外学習、ふれあいまつりなども予定しています。今学期も児童のみなさんが楽しい学校生活を送れるよう職員一同で力を合わせて努めてまいります。今後とも引き続きご理解とご協力のほど何とぞよろしくお願いいたします。

ラジオ体操、気持ちよかったです！

8月30、31日に子ども会さんによるラジオ体操が行われました。朝7時からの開催でしたが、多くのみなさんが参加し、新学期に向け気持ちよく活動することができました。子ども会の役員のみなさん、参加されたみなさん、おつかれさまでした。



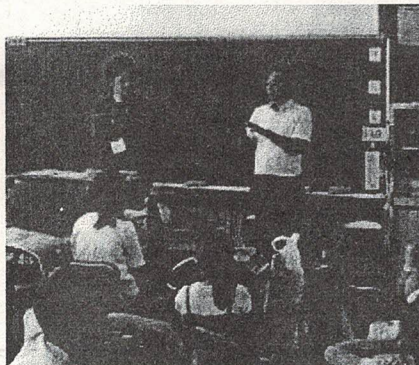
雑紙回収ありがとうございました！

9月12日に市環境美化センターによる「雑紙(ぞつがみ)救出大作戦」と称した雑紙回収が行われました。燃やすゴミの中には資源となる雑紙がたくさん含まれていて、再生紙等として活用することができます。リサイクル意識を高めるよい機会となりました。当日は本当に多くの量を回収することで、市の職員のみなさんも驚いていました。ご協力ありがとうございました。



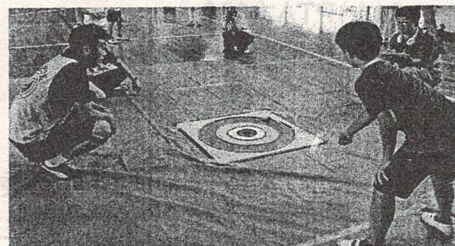
地区校外委員のみなさんありがとうございます。

2学期のスタートにあたり地区児童会を行いました。地区校外委員さんにもご参加いただき、安全な登校の仕方などについてお話をさせていただきました。教職員だけでなく、保護者のみなさんからもご指導いただくことは児童のみなさんにとっても、大変意味のあることだと思えます。ありがとうございました。



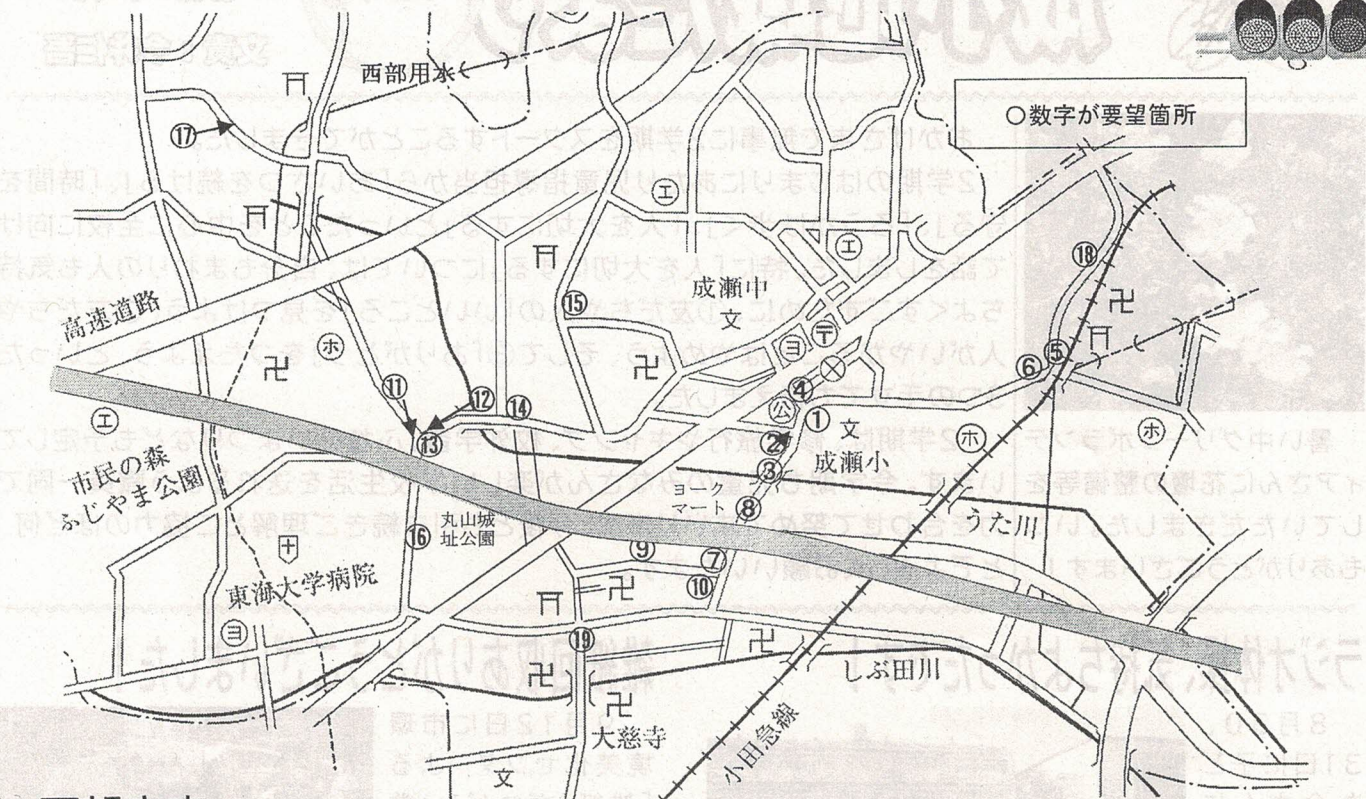
こま「独楽チャンピオンシップ」予選会開催！

道灌祭に行われる「独楽チャンピオンシップ」の成瀬小代表を決める予選会が行われました。初めて挑戦する児童も多く参加し、とても有意義な予選会となりました。運営をされた「しらさぎの会」、PTA役員のみなさん、大変おつかれさまでした。代表のみなさんの活躍を期待しています！



○通学路点検を行いました。

夏休み中に通学路点検を行いました。地区校外委員さんからいただいた情報と、学校職員の点検結果をもとに、市教育委員会と市役所及び伊勢原警察署の職員のみなさんと一緒に実際に現地に行って確認をしました。そして、次のとおり改善に向けた要望をいたしました。昨年度も通学路にグリーンベルトを設置した箇所があるなど、少しずつですが要望が実現しています。引き続き関係の皆さんと連携をしながら通学路の安全に配慮していきたいと思ひます。



要望内容

- | | |
|---------------------------|--------------------|
| ① 学校西門付近の歩道等の整備、拡幅 | ⑫ ボタン式歩行者信号の設置 |
| ② グリーンベルトの設置、「スクールゾーン」の指定 | ⑬ 標識等による通学路の表示 |
| ③ グリーンベルトの設置、歩道等の整備、拡幅 | ⑭ 横断歩道、停止線等の補修 |
| ④ 注意喚起の看板等の設置 | ⑮ 信号機の設置 |
| ⑤ 信号機の設置 | ⑯ 樹木の定期的な伐採 |
| ⑥ 横断歩道、停止線等の補修 | ⑰ 樹木の定期的な伐採 |
| ⑦ 交通指導員等の人員の配置 | ⑱ 横断歩道、停止線等の設置 |
| ⑧ 歩道橋の設置 | ⑲ グリーンベルトまたは歩道等の設置 |
| ⑨ 「スクールゾーン」指定や通学路を示す表示 | |
| ⑩ 横断歩道、停止線等の補修 | |
| ⑪ 信号機の設置 | |



○10月の主な予定

- | | |
|----------------------|---------------------|
| 2(月)全校朝会 | 25(水)学校運営協議会 |
| 4(水)PTA本部会 | 26(木)担任等教育相談 |
| 5(木)～6(金)キャンプ(5年生) | 28(土)土曜参観・成瀬ふれあいまつり |
| 11(水) 校外学習(1年生) | 30(月)振替休日 |
| 17(火)SC相談日 | 31(火)教育相談 |
| 18(水)PTAふれあいまつり実行委員会 | |
| 19(木)～20(金)修学旅行(6年生) | |
| 給食試食会 | |
| 23(月)遠足(2年生) | |
| 24(火)SC相談日 | |

※学校への連絡について

県・市の「教員の働き方改革に関する指針」に基づき職員の勤務時間(8:30～17:00)の時間外の電話等の対応については原則次のとおりお願いしております。

→ 電話等の対応時間 7:40～18:30(平日)

ご理解・ご協力をお願いします。