

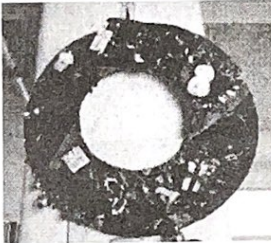


成小地域だより



伊勢原市立
成瀬小学校
令和4年12月

文責：今井仁吾

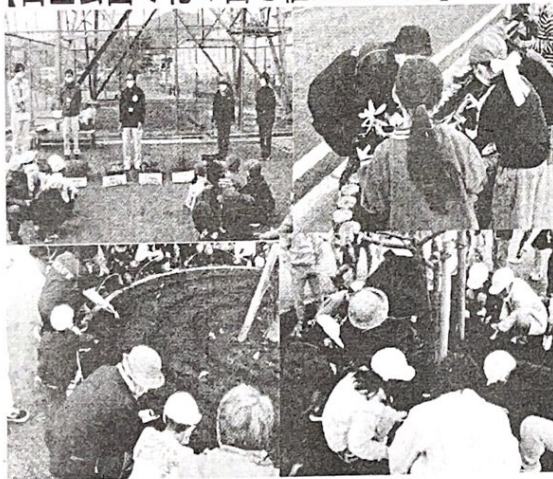


グリーンボランティアさんに飾り付けをしてもらいました。

はやいもので今年もあと2週間あまりとなりました。今学期は、修学旅行やキャンプ、校外学習、ふれあい祭りなど、多くの活動を実施することができました。実際の活動が子どもたちにとって実感の伴った有意義な経験となりました。それぞれの活動についてご理解とご協力をいただきありがとうございました。また、ご家庭の皆さまには個々面談にお越しいただき誠にありがとうございます。お子さんの学校でのがんばっている様子を少しでもお伝えできればと思っております。

3学期の始業式は1月10日(火)の予定です。来年も引き続きご理解とご協力を賜りますようお願いいたします。よいお年をお迎えください。

【白金公園で花の苗を植えました。】



学校のすぐ近くの白金公園で、「白金公園愛護会」の方や市役所みどり公園課の職員の方と2年生の子どもたちが公園の花壇に花の苗を植える活動を行いました。普段から親しみのある公園の花壇が自分たちが植えた花でいっぱいになるのが今から楽しみです。

【おおきなかぶを収穫しました。】



1年生が学年の畑に植えていたかぶの収穫を行いました。

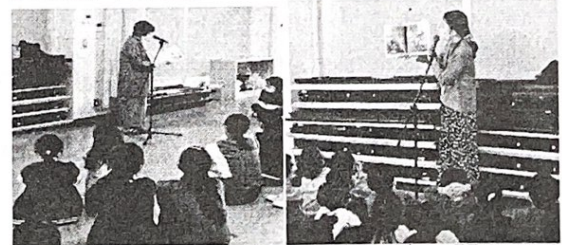
お話の「おおきなかぶ」のようにみんなで協力して本当に大きなかぶをたくさん収穫することができました。

【手品ショー すばらしかったです！】



すずかけ級で、ボランティアで活動されている団体の方をお招きして、すずかけ手品ショーを行いました。次々と披露される手品や腹話術などに、大きな歓声や拍手があがっていました。間近で本格的なショーを鑑賞することができて、とても充実した楽しい時間をすごすことができました。

【本友隊の読み聞かせ ありがとうございます。】



本友隊のみなさんから本の読み聞かせをしていただきました。本の内容も学年や季節などにあわせて選んでいただき、多くの子どもたちが集まり熱心に集中して聴き入っていました。子どもたちにとって本に親しむとてもよい機会となっております。本当にありがとうございます。

【全国学力学習状況調査について】

6年生を対象に実施した全国学力学習状況調査の個々の調査結果を各ご家庭にお渡ししています。

今年度は、国語と算数に加え理科の調査も実施されました。3教科ともに本校の平均正答率は全国と同程度の結果でした。今回の調査結果の主な概要については次のとおりです。今後の指導に役立てていきたいと思ひます。

○国語

全体として、登場人物の行動や気持ち、相互関係などについて、叙述や描写をもとに捉えることができています。また、言葉について、様々な働きがあることも理解しています。

自分の考えをまとめ、話し合いをしたり、文章全体の構成を考えて整えたりすることに、苦手意識をもっている児童が比較的多いことがわかりました。根拠をもって自分の考えを文章で表したり説明したりするような機会を設定すること等とおして、表現力等の向上を図ってまいります。



○算数

全体として、加法と乗法の混合した求め方を理解し、ほかの場合の求め方と答えを記述することができています。また、図形を構成する要素に着目して、その図形の性質や構成の仕方についても理解しています。

割合について課題をもっている児童が比較的多くみられました。児童にとって捉えやすい具体的な場面を提示するなど、わかりやすい授業を展開していきたいと考えております。



○理科

全体として、提示された情報を複数の視点で分析して解釈し、自分の考えをもつことができています。また、実験の方法を検討して、その過程や得られた情報を適切に記録することができています。

実験で得た結果を分析して解釈し、自分の考えをもってその内容を記述することにやや課題がみられました。記述の仕方を具体的に例示するなど、児童がまとめやすく記述ができるよう配慮してまいります。



○児童質問紙

自分によいところがあると感じている割合や人の役に立つ人になりたいと考えている割合も高かったです。また、朝食をしっかりと食べ、決まった時間に起きるなど基本的な生活習慣が身につけている児童の割合が全国と比べても多いことがわかりました。

新聞や読書によく親しむ児童の割合や放課後に地域の方と接する機会が比較的小さい傾向がありました。今後も、学校や家庭、地域の皆様と連携を図ってまいりたいと考えております。



○ご家庭や地域の皆様へ

今回、「じぶんによいところがある」、「人の役に立ちたい」、「将来の夢や目標がある」と回答した児童の割合が高かったです。このことは、ご家庭やまわりのみなさんが普段からあたたかいお声かけをしてくださっていることと結びついていると思ひます。

また、今は活字離れが進んでいると言われています。活字に触れることは新たな知識を得るだけでなく、他の人の考え方や生き方に触れることになり想像力も高めます。ご家庭でも、本や活字に触れる機会を設けていただけるとありがたいと思ひます。

さらに、最近では地域等の活動も実施するのがなかなか難しい状況ではありましたが、今後多くの児童のみなさんが地域の活動等に積極的に参加できるようになるとうれしく思ひます。

ぜひ引き続きお子さんの健やかな成長にご配慮くださいますようお願いいたします。

これからの予定



1月

- 10(火)3学期始業式
- 11(水)給食費等引き落とし日
- 12(木)給食開始
- 13(金)PTA本部会
- 17(火)SC(スクールカウンセラー)相談日
- 23(月)給食週間(~27日)
- 24(火)SC相談日
- 27(金)中学校入学説明会
- 31(火)SC相談日

※予定につきましては、状況により中止延期等、変更する場合があります。学年だより等でもご確認ください。

※学校への連絡について

2学期から、欠席連絡についてはこれまでの連絡帳や電話連絡に加えて「Google フォーム」を活用した連絡方法もご使用できます。適宜ご活用ください。

県・市の「教員の働き方改革に関する指針」に基づき職員の勤務時間(8:30~17:00)の時間外の電話等の対応については次のとおりお願いしております。

○電話等の対応時間 7:40~18:30(平日)

緊急時等で必要な場合は上記時間以外でも対応いたします。ご理解・ご協力をお願いします。